

Děkujeme vám, že jste si zakoupili TOPDON Jump Starter VOLCANO 2000Pros. Před použitím tohoto produktu si prosím pečlivě přečtěte tuto uživatelskou příručku a porozumějte jí.

TOPDON VOLCANO 2000Pros je snadno přenosný startér pro automobily, nákladní automobily, lodě, motocykly, sekačky atd. Dodá Vám energii pro případ nouze při startu, nočním osvětlení, venkovních aktivitách, jízdě autem a přírodních katastrofách. VOLCANO 2000Pros je navržen s několika ochranami, takže je pro uživatele extrémně bezpečný a proces skokového startu nepoškodí baterii vašeho auta.

Před prvním použitím toto zařízení nabíjete alespoň 8 hodin. Nastartujte vozidlo, pouze když je kapacita alespoň 50%.

Nabíjení ostatních zařízení:

Při nabíjení ostatních zařízení zapněte startér tlačítkem ON/OFF. Na LCD displeji se zobrazí aktuální stav nabití baterie v procentech. Připojte vaše zařízení nabíjecím kabelem ke startéru a nabíjení se spustí automaticky. Pro zařízení, jako jsou telefony, tablety apd., použijte k nabíjení USB-A porty. Pro zařízení, jako jsou autochladičky, vzduchové kompresory apd., použijte DC výstup 12V/10A. Přibližně po 10 sekundách nečinnosti (tzn. startér nenabíjí jiná zařízení) se startér vypne.

Startování vozidla

Při startování vozidla nechte startér vypnutý a postupujte dle následujících pokynů.

1. Připojte inteligentní pojistkový konektor kabelu s bateriovými svorkami ke startéru. Ve spodní části pojistkového konektoru se rozsvítí zelená dioda OK, která znamená, že je startér připraven k použití. Pokud se rozsvítí červená dioda FAULT, startér má nízkou kapacitu baterie potřebné na start vozidla a je potřeba jej dobít.
2. Správně přičichyčte červenou a černou svorku k baterii vozidla (červená na kladnou a černá na zápornou).
3. Nastartujte vozidlo.
4. Po nastartování odpojte svorky od baterie vozidla.

Pokud motor nenaskočí na první pokus, odpojte toto zařízení od baterie vozidla a před opětovným připojením počkejte alespoň 20 sekund, maximálně tři pokusy za dvě minuty. Po úspěšném nastartování motoru vozidla odpojte svorky do 30 sekund.

Displej na inteligentním pojistkovém konektoru:

- UV** - Pod napětím (under voltage) Buď je napětí baterie startéru nižší než 10 V, nabijte startér, nebo je napětí autobaterie pod 8V (nefunkční).
- OV** - Nadměrné napětí (over voltage) Úroveň nabití akumulátoru vozidla je vyšší než u startéru.
- CB** - Zpětný tok proudu (current back) Úroveň nabití startéru je příliš nízká, nabijte startovací zařízení.
- OT** - Přehřátí (over temperature) Teplota startéru je příliš vysoká. Vypněte jej a počkejte, až schladne.
- SC** - Zkrat (short circuit) Odpojte svorky, očistěte je a póly baterie od nečistot a znovu správně zapojte.
- Nic nesvítil** - Překročení doby připojení nebo došlo k přetížení. Odpojte svorky, očistěte je a póly baterie od nečistot a znovu správně zapojte.

LED diody na inteligentním pojistkovém konektoru:

- FAULT** - Napětí startéru je příliš nízké, nabijte startér.
- OK** - Napětí startéru je v pořádku, startér je dostatečně nabitý.
- CONNECT** - Pokud modrá dioda bliká, zařízení se páruje s jiným zařízením přes bluetooth.
- Pokud modrá dioda svítí, zařízení jsou spárována.

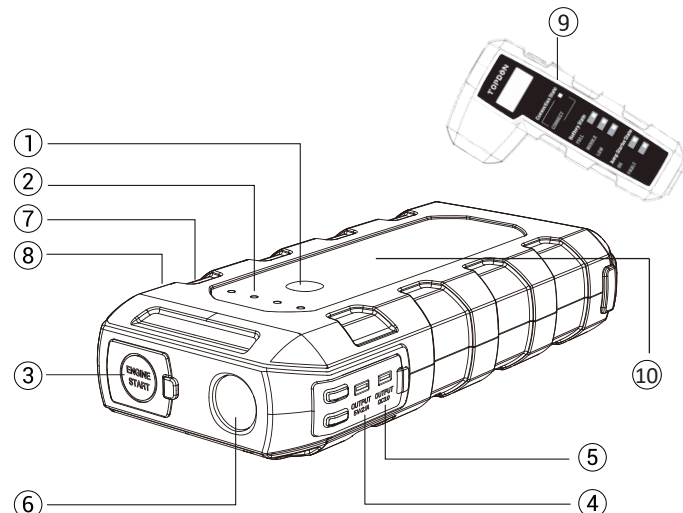
Záruka:

Společnost TOPDON zaručuje, že produkty TOPDON budou po dobu 24 měsíců od data nákupu (záruční doba) bez vad materiálu a provedení. U vad nahlášených během záruční doby společnost TOPDON podle své analýzy technické podpory buď opraví, nebo vymění vadný díl nebo produkt ve vlastním autorizovaném servisu.

Tato omezená záruka je neplatná za následujících podmínek: Zneužití, demontáž, změna nebo oprava, která nebyla provedena autorizovaným servisem TOPDON. Neopatrná manipulace a narušení provozu.

V této příručce vycházejí z nejaktuálnějších informací dostupných v době vydání a nelze zaručit jejich přesnost nebo úplnost. Topdon si vyhrazuje právo kdykoli provést změny bez předchozího upozornění.

Zařízení vyhovuje směrnici FCC část 15. Provoz zařízení podléhá 2 podmínkám: (1) zařízení nezpůsobuje škodlivou interferenci a (2) zařízení musí akceptovat přijímané interference včetně interference, která může způsobit nežádoucí činnost zařízení.



Nabíjení startéru TOPDON VOLCANO 2000Pros

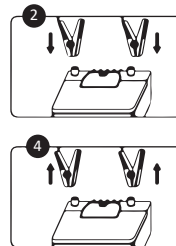
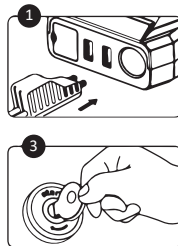
Nabíjete toto zařízení přes USB-C vstup ze zásuvky nebo z jiných výstupních zařízení 5V-8V. Když se startér nabíjí, LCD displej zobrazuje informace o nabíjení v procentech. Po úplném nabití se zobrazí na LCD displeji 100%.

Ovládání LED svítliny

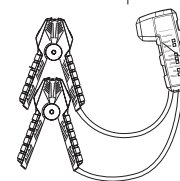
Zapněte startér tlačítkem ON/OFF. Dlouhým stiskem (cca 3s) tlačítka ON/OFF zapnete 1. režim LED svítliny (stále světlo). Krátkým stiskem (cca 1s) tlačítka ON/OFF přepnete na 2. režim (SOS světlo), dalším krátkým stiskem přepnete na 3. režim (stroboskop) a dalším krátkým stiskem vypnete LED svítlnu.

Mobilní aplikace BT Mobile App:

Abyste se připojili k mobilní aplikaci, musíte mít startér připojen k autobaterii. Stiskněte BT tlačítko na inteligentním pojistkovém konektoru. Modrá dioda CONNECT začne blikat. V aplikaci klikněte na ikonu bluetooth v horním pravém rohu a připojte se k zařízení s názvem CPO20. Dále pokračujte dle pokynů v aplikaci.



inteligentní pojistkový konektor



- 0-4.5V** - nefunkční baterie, startér nebude fungovat
- 4.5-11.5V** - nejspíše nefunkční baterie, startér nejspíše nebude fungovat
- 11.6-12V** - zčásti nabitá baterie, startér bude fungovat
- 12.1-13V** - zcela nabitá a funkční baterie, startér bude fungovat
- 13V** - zcela nabitá a funkční baterie, startér bude fungovat

POZOR: u některých typů baterií může docházet při napětí 13V k vyvaření baterie

	FULL	MIDDLE	LOW	
0-4.5V				
4.5-11.5V			○	
11.6-12V		○	●	○ bliká
12.1-13V	○	●		
13V	●			● svítí

Nevyhazujte výrobek po skončení životnosti jako netříděný komunální odpad, použijte sběrná místa tříděného odpadu. Správnou likvidaci produktu zabráníte negativním vlivům na lidské zdraví a životní prostředí. Recyklace materiálů přispívá k ochraně přírodních zdrojů. Více informací o recyklaci tohoto produktu Vám poskytne obecní úřad, organizace pro zpracování domovního odpadu nebo prodejní místo, kde jste produkt zakoupili.

Varování:

- POUŽÍVEJTE pouze inteligentní svorky dodávané s tímto výrobkem.
- NEPOUŽÍVEJTE toto zařízení, pokud je poškozen jakýkoli kabel, svorka nebo zařízení.
- NEDOVOLTE, aby se svorky baterie vzájemně dotýkaly. Nepřipojujte svorky ke stejnému kusu kovu.
- NEVKLÁDEJTE výrobek na dlouhou dobu na přímé sluneční světlo nebo do horkých oblastí. Provozní teplota je -20 °C ~ 60 °C.
- NEDEMONTUJTE zařízení.
- K čištění výrobku NEPOUŽÍVEJTE chemikálie ani čisticí prostředky.
- Každé dva měsíce kontrolujte úroveň nabití zařízení a v případě potřeby produkt nabijte.
- Okamžitě přestaňte používat toto zařízení, pokud je jakkoli poškozeno.**
- Udržujte mimo dosah dětí.**

Technické specifikace

Špičkový proud:	2000 A
USB-C vstup/výstup	5V/3A
USB výstup 1:	QC3.0 5V/3A, 9V/2A
USB výstup 2:	USB2.0 5V/2.1A
DC JACK 5.5/2.1 výstup	12V/10A
Wireless	10W
Pracovní teplota:	20°C-70°C (+/- 5°C)
Rozměry:	206x95.5x42mm
Váha:	0,6kg
Ochrany:	proti vybití (13V +/- 0,5V), proti zkratu, zpětná ochrana

1	Tlačítko ON/OFF
2	LED diody
3	Startovací port
4	USB-A 5V/2.1A
5	USB-A QC3.0
6	LED svítlna
7	USB-C vstup
8	DC JACK 5.5/2.1 výstup
9	Inteligentní pojistkový konektor
10	Wireless bezdrátové nabíjení

Obsah balení:

1. Car jump starter TOPDON
2. Chytré bateriové svorky
3. Návod na použití
4. Nabíjecí kabel micro USB
5. DC cigaretová nabíječka
6. Ochranný látkový vak



informace o produktu
návod na použití/user manual
CZ/SK/EN/DE/HU